

Şantiye

İnşaat Makina ve Mimarlık Dergisi • Ocak / Şubat 2020 Sayı: 379



Sadettin ŞAHİN
Proje Müdürü

İstanbul Medeniyet Üniversitesi Ziraat Bankası Kütüphanesi'nin C Blok kısımında kullanılan **PERI** uygulamaları

Yüksek taşıma gücüne sahip PD8 masa kalıp iskele sistemi ve modüler yapıya sahip PERI-UP yük iskelesi yardımıyla, sahip olduğu ekstrem boyutların yanında karmaşık geometri sebebiyle oluşan asimetric (16 m yükseklikte 3750 ton ağırlık) yüklerin taşınma problemi zorlanmadan çözülmüştür.

PERI, şantiyeniz için en ekonomik çözümleri üretir

PERI Kalıp ve İskeleleri San. ve Tic. Ltd. Şti.

Akçaburgaz Mah. 3069. Sokak No: 23

34522 Esenyurt / İstanbul

Tel : (0212) 886 74 00

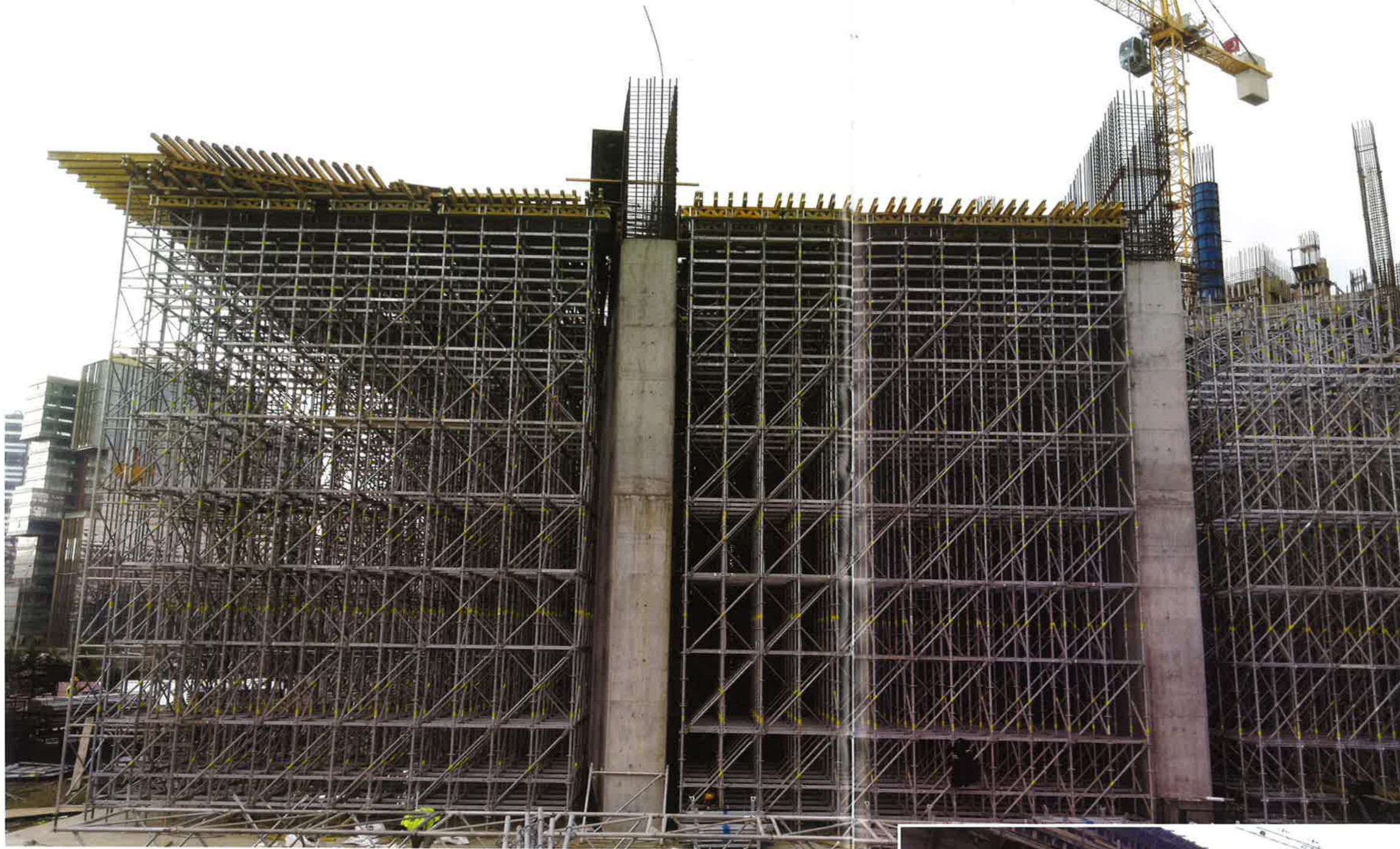
Faks : (0212) 886 74 15

E-mail : info@peri.com.tr

PERI

Kalıp
İskele
Mühendislik

www.peri.com.tr



imalatları için PERI Kalıp ve İskeleleri'ni tercih etti.

28.000 m²lik kapalı alanıyla ülkemizin en büyük kütüphanelerinden birisi olacak yapının C Blok kısmında, 2,00 x 220 ve 3,00 x 3,00 metre gibi özel boyutlara sahip kirişlerin olması PERI'nin tercih edilmesinde etkili olmuştur. Proje için A=1.100 m² ve h=15.90 m'lik PERI UP yük iskele sistemi ve PD8 masa kalıp iskele sistemi stoğu ile çözüm yapılmıştır. Proje için A=1.100 m² ve h=15.90 m'lik PERI UP yük iskele sistemi ve PD8 masa kalıp iskele sistemi stoğu ile çözüm yapılmıştır.

PERI'nin sunduğu döşeme iskelesi çözümlerinde, işçiliği en aza indirip verimliliği ve iş güvenliğini maksimuma çıkarabilmek için PD8 masa kalıp iskele sistemi tercih edilmiştir. Yüksek taşıma gücü dayanımına sahip PD8 masa kalıp iskele sistemi, ana taşıyıcı GT24 kafes kiriş ve tali taşıyıcı VT20K ahşap kiriş mahyalar yardımı ile daha az sayıda yük kulesi ile proje çözümü yapılmış ve devir esnasında vinç hareketinden, dolayısı ile imalat süresinden tasarruf sağlanmıştır.

PERI UP yük iskele sisteminin yüksek yük taşıma kapasitesi ve üst seviye güvenlik özellikleri sayesinde çalışanlar sistemin kurulum ve söküm işlemlerini güvenli bir şekilde gerçekleştirmiştir. PERI UP yük iskele sisteminin, döşeme kalıpları için destek olarak kullanılmasının ve uygun maliyetli bir çözüm sunmasının yanı sıra farklı şekillerde

İstanbul Medeniyet Üniversitesi Ziraat Bankası Kütüphanesi'nin C Blok kısmında kullanılan PERI uygulamaları

Proje Adı : İstanbul Medeniyet Üniversitesi-
C Blok / Kütüphane Binası
Yer : Kadıköy / İstanbul
Yüklenici : Şahinler Yapı Proje ve Sanayi
Ticaret Ltd. Şti.
Proje Müdürü : Saadettin Şahin (İnş. Y. Müh.)

Şantiye Şefi : Ali Osman Gün (Mimar)
Servis : PERI İstanbul Ofisi

Ziraat Bankası sponsorluğunda inşa edilen İstanbul Medeniyet Üniversitesi Kütüphanesi'nin yükleniciliğini üstlenen Şahinler Yapı Proje, C Blok kısmının döşeme





kurulumunun mümkün olması şantiyede çok büyük kolaylık sağlamıştır.

Kütüphanenin tamamlanmasının ardından 11.255 m²lik kitaplık ve okuma salonu kapalı alanı, 350 şer

m²lik 12 adet ofisi, seminer ve toplantı odaları, kafeterya gibi sosyal alanları, açık ve kapalı otopark alanları ile birlikte 1 milyon kitap kapasitesi ile hizmet verecek.

PERI ile Başarılı İnşaatlar!..

